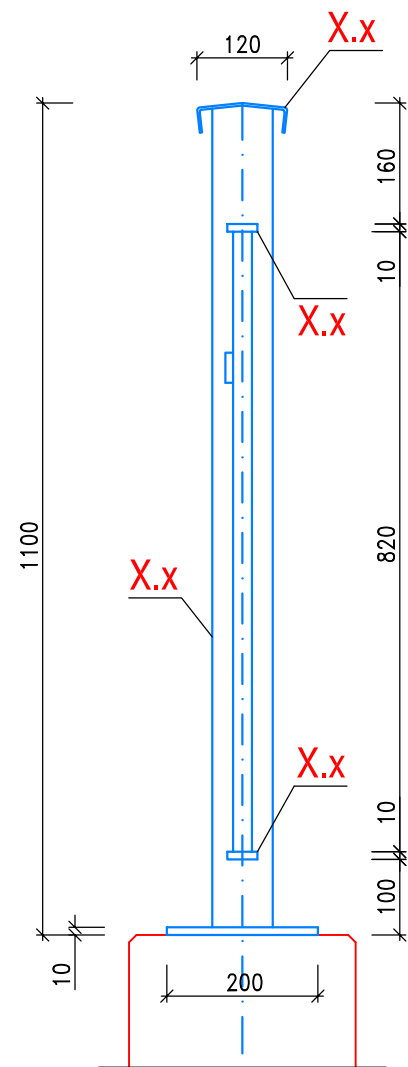


ŘEZ KONSTRUKCÍ OPLOCENÍ

STEJNÝ TYP JAKO ZÁBRADLÍ NA NÁSTUPIŠTI A NA SCHODIŠTI



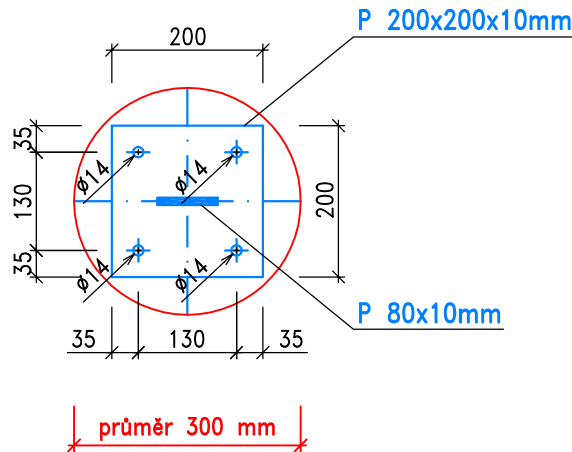
OSAZENÍ A UPEVNĚNÍ:

VRT DO ZÁKLADU prům. M14, ZÁVITOVÁ TYČ prům. M12, dl. 150mm, ZÁVITOVOU TYČ ZAJISTIT CHEMICKOU KOTVOU, MATKA M12 +PODLOŽKA 13mm +PLASOVÁ KRYTKA M12, ZÁVITOVÁ TYČ, MATKA A PODLOŽKA –VŠE V ANTIKOROZNÍ ÚPRAVĚ, V PŘÍPADĚ POTŘEBY VYROVNÁNÍ PLASTMALTOU

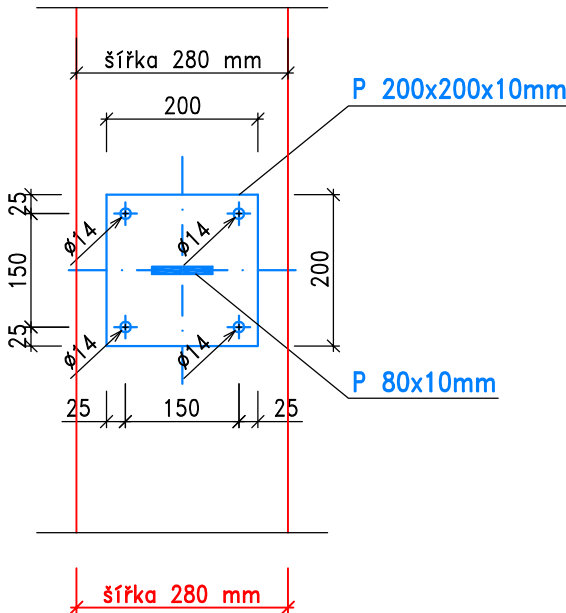
DETAIL KOTEVNÍHO PLECHU

K ZÁBRADLÍ OPLOCENÍ A K ZÁBRADLÍ NA SCHODIŠTI

UPEVNĚNÍ NA ZÁKLADOVOU PATKU OPLOCENÍ (kruhový půdorys o průměru 300mm)

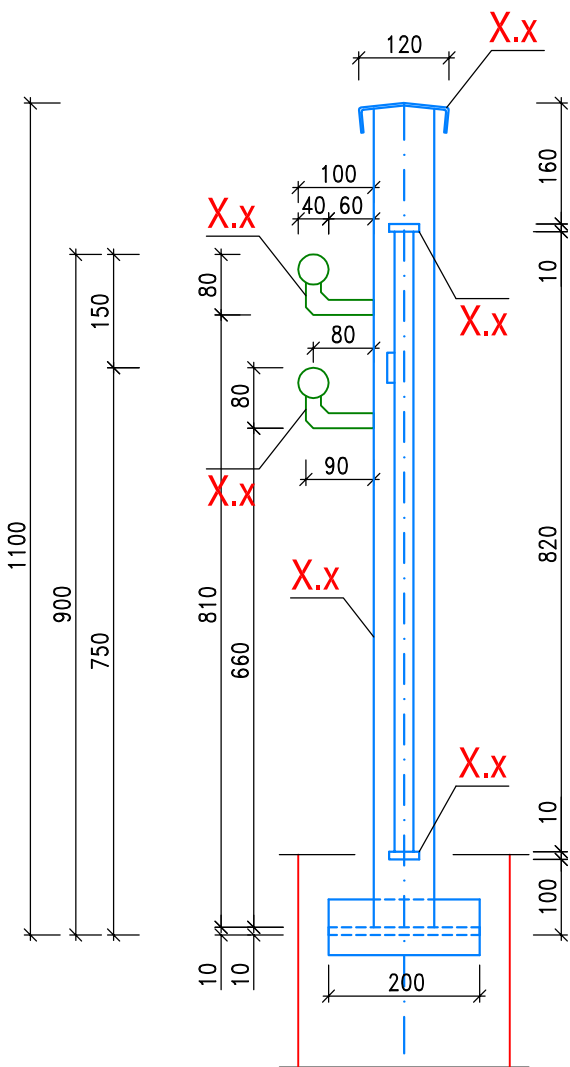


UPEVNĚNÍ NA OKRAJOVÝ PÁS SCHODIŠTĚ (šířka pasu pro uchycení zábradlí 280mm)

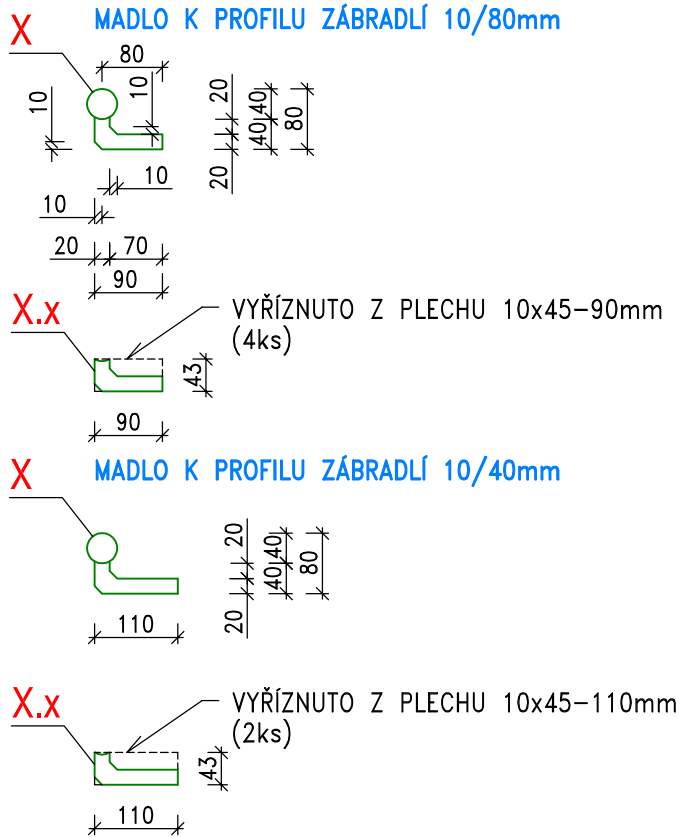


ŘEZ ZÁBRADLÍM SCHODIŠTĚ B-B

K VÝKRESU "ŘEZ SCHODIŠTĚM"



DETAIL POMOCNĚHO MADLA



Vztažný hm 58,0

SOUŘADNICOVÝ SYSTÉM  
VÝŠKOVÝ SYSTÉM

S–JTSK  
S–ČJNS BALT P.V.

..	..	..	..
Index	Datum	Popis změny	Zprac.

PROJEKT–DOKUMENTACE PRO STAVEBNÍ POVOLENÍ

GENERÁLNÍ PROJEKTANT	SUDOP Project Plzeň a.s.	 <b>SUDOP Project Plzeň a.s.</b> projekty, inženýring, stavby Plachého 35, 301 25 PLZEŇ Tel.: 377 328 108, Fax 377 328 107 E-mail: sudop@sudop-plzen.cz	
ODPOVĚDNÝ PROJEKTANT STAVBY	ING. KAREL NOLČ		
ODPOVĚDNÝ PROJEKTANT SO, PS	ING. KAREL NOLČ		
VYPRACOVAL	ING. KAREL NOLČ		
KONTROLOVAL	JINDŘICH SITTA		
MÍSTO STAVBY	PISEK, ŽELEZNIČNÍ TRÁŤ TÁBOR–RAŽICE		
INVESTOR	SŽDC, s.o., STAVEBNÍ SPRÁVA ZÁPAD		
AKCE: ZŘÍZENÍ ZASTÁVKY PÍSEK JIH TÚ/DÚ: 1811 Tábor–Ražice / 20 žst.Písek město–žst.Písek		ČÍSLO ZAKÁZKY	345–17–1
INŽENÝRSKÉ OBJEKTY SO 202 NÁSTUPIŠTĚ		DATUM	11.18
OBSAH: <b>ZÁBRADLÍ SCHODIŠTĚ A OPLOCENÍ–ŘEZY</b>		FORMÁT	2 x A4
		ČÁST DOKUMENTACE	E.1.2
		MĚŘÍTKO	ČÍSLO VÝKRESU
		1:10	13.1